

ORIENTAÇÕES PARA CONDOMÍNIOS

MEDIDAS DE CONTROLE PARA PREVENÇÃO DA INFECÇÃO PELO NOVO CORONAVÍRUS – COVID 19

10/junho/2020

EDIÇÃO 3

Prezados síndicos, administradores de condomínios, e moradores.
Conforme o Código Civil Brasileiro no seu artigo 1.336, inciso IV, é dever do condômino não prejudicar a saúde dos demais.

1

Medidas Sanitárias

- Mesmo sem sintomas, o distanciamento social e isolamento são um compromisso de evitar ao máximo o contato com pessoas e ambientes. Tem o importante objetivo de evitar a circulação e propagação do vírus seguindo rigorosamente as orientações de etiqueta respiratória (cobrir boca e nariz ao tossir e espirrar) e demais medidas de controle e prevenção da infecção.

- Afastar temporariamente funcionários que apresentarem os seguintes sintomas gripais: febre, tosse, dor de garganta e/ou dificuldade em respirar, orientando-os a procurar um serviço de saúde ou ligar no 160.

- Se algum morador apresentar sintomas leves como febre com uma temperatura menor ou igual a 38°C, coriza, tosse ou dor de garganta, deve ficar em casa e tomar as medidas para evitar a contaminação de outras pessoas. É muito importante avisar que está doente, por telefone, o síndico e alguém conhecido ou uma pessoa da família ou um vizinho.

- Se morar com outras pessoas, estas devem evitar contato frequente com o doente, principalmente se forem do grupo de risco. Os familiares devem evitar compartilhamento de objetos pessoais, contatos com secreção do paciente e realizar higienização constante das mãos e do ambiente, principalmente das superfícies.

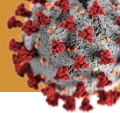
- A locação temporária de imóveis via aplicativos de hospedagem neste período não é recomendável, dada a circulação e rotatividade de pessoas externas.

- Manter cuidados redobrados com a porta de entrada e sistema de biometria, que podem ser foco de contágio, uma vez que são tocados por um número muito grande de pessoas. Priorizar, sempre que possível a abertura remota da porta por qualquer forma disponível e evitar o uso do sistema de entrada e saída através de identificação biométrica. No caso de impossibilidade, intensificar a rotina de limpeza.



É recomendada a redução da entrada e circulação de prestadores de serviço no condomínio. Avaliar as necessidades e, quando preciso for, zelar pelas medidas de prevenção e higiene durante o acesso.

Mantenham atenção especial para garantir o acesso de profissionais de saúde e cuidadores sempre que solicitado pelos moradores, também zelando as medidas de prevenção.



- Disponibilizar frascos com álcool gel 70% em pontos estratégicos, como por exemplo, portarias, elevadores, hall, garagens (para uso de funcionários e moradores).

Realizar higiene das mãos imediatamente após contato com áreas de alto toque*



Áreas de alto toque são definidas como superfícies altamente tocadas, dessa forma, com grande potencial de contaminação cruzada, como maçanetas, interruptores, corrimão, barra de apoio em transportes públicos, botões de elevadores, telefone de uso comum, teclados de uso comum; etc.

- Instruir todos os funcionários do condomínio quanto às boas práticas de higiene pessoal, como a importância da lavagem correta das mãos, disponibilizando pias de fácil acesso providas com água corrente, sabonete líquido, toalhas descartáveis, lixeiras com tampa por acionamento por pedal.
- Instruir quanto ao descarte de máscaras e luvas utilizadas por funcionários e moradores. As máscaras e luvas devem ser embaladas em saco de papel ou plástico e descartadas no lixo do banheiro.
- Recomenda-se manter fechadas as áreas comuns não essenciais, como piscina, academia, salão de festas, sauna, quadra poliesportiva e outros espaços semelhantes, mas se abertos seguir as boas práticas de higiene estabelecidas e devido à possibilidade de não aglomeração de pessoas.
- Evitar aglomerações nas áreas comuns de passagem.
- Reduzir o número de pessoas nos elevadores (a ser avaliado conforme a dimensão do equipamento, procurando manter a distância mínima de 01 metro entre os passageiros). De preferência, sempre que possível, pessoas de unidades domiciliares distintas não devem compartilhar o elevador conjuntamente. Utilizar a escada sempre que possível.
- Intensificar das rotinas de limpeza das áreas comuns e elevadores, com atenção especial às áreas de alto toque (maçanetas, sistema de identificação biométrica, barras de apoio de elevadores, corrimão, painéis, etc.) seguido de desinfecção com álcool 70% ou solução de hipoclorito a 0,1 % - mantendo por 1 minuto o contato do agente desinfetante com a superfície. Veja a tabela de orientação de diluição e aplicação.
- Intensificar rotinas de limpeza em sanitários comuns, contemplando desinfecção de pias, vasos sanitários com hipoclorito a 1% (mantendo por 10 minutos o contato do agente desinfetante com a superfície), conforme Tabela do Item 2.

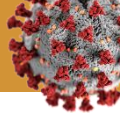
2

Orientação para diluição de água sanitária de uso doméstico (solução de hipoclorito de sódio 2% a 2,5%) para desinfecção

ATIVIDADE	DILUIÇÃO	CONCENTRAÇÃO FINAL	OBSERVAÇÃO
Desinfecção de superfícies	100 mL água sanitária de uso doméstico + 1900 mL de água	Solução de 2000 mL (2 litros) a 0,1%	Manter a solução em contato com a superfície por 1 minuto
Desinfecção de vasos sanitários, pias de banheiro	500 mL água sanitária de uso doméstico + 500 mL de água	Solução de 1000 mL (1 litro) a 1%	Manter a solução em contato com a superfície por 10 minutos


Todas as orientações, recomendações e decretos sobre o Coronavírus estão disponíveis no endereço eletrônico: covid-19.campinas.sp.gov.br ou campinas.sp.gov.br





Como Higienizar as Mãos com Água e Sabonete

Intensifique a higiene das mãos.
A lavagem das mãos deve ser priorizada quando visivelmente sujas!

 **Duração de todo o procedimento: 40 a 60 segundos**



1
Molhe as mãos com água



2
Aplique na palma da mão quantidade suficiente de sabonete líquido para cobrir todas as superfícies das mãos



3
Ensaboe as palmas das mãos, friccionando-as entre si



4
Esfregue a palma da mão direita contra o dorso da mão esquerda entrelaçando os dedos e vice-versa



5
Entrelace os dedos e friccione os espaços interdigitais



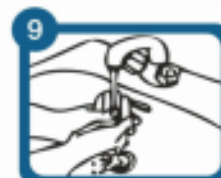
6
Esfregue o dorso dos dedos de uma mão com a palma da mão oposta, segurando os dedos, com movimento de vai-e-vem e vice-versa



7
Esfregue o polegar esquerdo, com o auxílio da palma da mão direita, utilizando-se de movimento circular e vice-versa



8
Friccione as polpas digitais e unhas da mão direita contra a palma da mão esquerda, fazendo movimento circular e vice-versa



9
Enxague bem as mãos com água



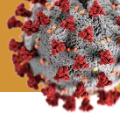
10
Seque as mãos com papel toalha descartável



11
No caso de torneiras com contato manual para fechamento, sempre utilize papel toalha



12
Agora suas mãos estão seguras

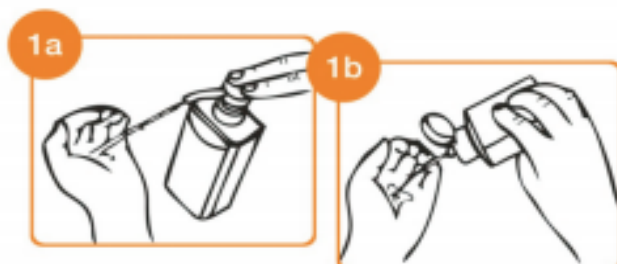


Como Higienizar as Mãos com Produto Alcoólico

Intensifique a higiene das mãos.

A lavagem das mãos deve ser priorizada quando visivelmente sujas!

 **Duração de todo o procedimento: 20 a 30 segundos**



1a 1b
Aplique uma quantidade suficiente de produto alcoólico em uma mão em forma de concha para cobrir todas as superfícies das mãos



2
Friccione as palmas das mãos entre si



3
Friccione a palma direita contra o dorso da mão esquerda entrelaçando os dedos e vice-versa



4
Friccione a palma das mãos entre si com os dedos entrelaçados



5
Friccione o dorso dos dedos de uma mão com a palma da mão oposta, segurando os dedos e vice-versa



6
Friccione o polegar esquerdo, com o auxílio da mão direita, utilizando-se de movimento circular e vice-versa



7
Friccione as polpas digitais e unhas da mão direita contra a palma da mão esquerda, fazendo um movimento circular e vice-versa



8
Quando estiverem secas, suas mãos estarão seguras